



MAGYAR KERESKEDELMI ENGEDÉLYEZÉSI HIVATAL  
**Budapesti Mérésügyi és Műszaki  
Biztonsági Hatóság**

1124 Budapest Németvölgyi út 37-39. Levélcím: 1535 Budapest, Pf. 919.

HIVATKOZÁSI SZÁM: E7\*67R01\*4695.08.01

Budapest 2009.



**A KÖZLEMÉNY A KÖVETKEZŐKRE VONATKOZIK:**

Communication concerning:

JÓVÁHAGSRÓL (APPROVAL GRANTED)  
A JÓVÁHAGYÁS KITERJESZTÉSÉRŐL (APPROVAL EXTENDED)  
A JÓVÁHAGYÁS ELUTASÍTÁSÁRÓL (APPROVAL REFUSED)  
A JÓVÁHAGYÁS VISSZAVONÁSÁRÓL (APPROVAL WITHDRAWN)  
A GYÁRTÁS VÉGLLEGES MEGSZÖNTETÉSÉRŐL (PRODUCTION  
DEFINITELY DISCONTINUED)

egy LPG típusu berendezés 67 számú szabályozás alkalmazásával  
of a type of LPG component pursuant to Regulation No. 67

Engedélyezési Szám: **E7\*67R01 4695.08.**  
Approval No.

Kiterjesztés :  
Extension No. **01**

**1. A vizsgált LPG berendezés**  
LPG component considered

**Tartály (Container of a type H 220 including the configuration of accessories fitted to the container, as laid down in appendix 1 to this annex):**

- 80%-feltöltésnél-záró-szelep (80-per cent stop-valve)
- Szintjelző (level indicator)
- Nyomáshatároló-szelep (pressure relief valve (discharge valve))
- Távvezérlésű tápszelepromotely (remotely controlled service valve with excess flow valve)
- LPG tüzelőanyag-szivattyú (with/without LPG fuel pump)
- Multiszelep (multivalve, including the following accessories):
- Gázbiztos ház (gas tight housing)
- Üzemanyag-ellátó egység (power supply bushing (pump/actuators))
- Tüzelőanyag-tápszivattyú (Fuel pump)
- Nyomáscsökkentő (Vaporizer/pressure regulator)
- Elzáró-szelep-szűrővel (Shut off valve)
- Visszaesapó-szelep (Non return valve)
- Gázcső-túlnyomásvédelem (Gas tube pressure relief valve)
- Tápasatlakozó (Service coupling)
- Hajlékony üzemanyag-vezeték (Flexible Hose)
- Feltöltő egység (Remote filling unit)
- Gázbefecskendező szerkezet, vagy fűvóka (Gas injection device or injector)
- Tüzelőanyag-elosztó-vezeték (Fuel rail)
- Gázadagoló egység (Gas dosage unit)
- Gázkeverő (Gas mixing piece)
- Elektronikus vezérlő (Electronic control unit)
- Nyomás és hőmérséklet érzékelő (Pressure/Temperature sensor)
- LPG-szűrő (LPG filter unit)

- |     |   |  |
|-----|---|--|
| 2.  | <b>Gyári vagy kereskedelmi védjegy:</b><br>Trade name or mark:  | SAKA   |
|     | <b>Típus:</b><br>Type:  | 220  |
| 3.  | <b>Gyár neve és címe:</b><br>Manufacturer's name and address:   | SARIKULAK KARDESLER<br>Mechanical Industry and Trade Inc.<br>Metal Sanayi ve ticaret Ltd. Sti.<br>3 Organize San Ihsandede Cad.9<br>Sokak n°10<br>42000 KONYA - TURKEY |
| 4.  | <b>Ha van, akkor a megbízott neve és címe:</b><br>If applicable, name and address of the manufacturer's representative:   | GGL KFT<br>8000 SZEKESFEHERVAR<br>FARKASVERMI út 85<br>Hungary   |
| 5.  | <b>A berendezést engedélyezésre átadták:</b><br>Submitted for approval on:  | 2009.03.06   |
| 6.  | <b>Az engedélyezéshez szükséges próbak elvégzésével megbízott műszaki hatóság.:</b><br>Technical service responsible for conducting approval tests:   | AEF Laboratórium<br>1112 BUDAPEST - Budaörsi út 45.<br>Hungary   |
| 7.  | <b>Az előbbieken alapján megbízott hatóság/osztály által készített jegyzőkönyv kiadási időpontja:</b><br>Date of report issued by the service:  | 2009.05.12   |
| 8.  | <b>A jegyzőkönyv száma:</b><br>Number of test report issued by that service:  | MKEH-4695-A08-01S  |
| 9.  | <b>Engedélyezés:</b><br>Approval Granted / <del>refused</del> / <del>extended</del> / <del>withdrawn</del>  | Kiadása  |
| 10. | <b>A kiterjesztés okai (ha szükséges):</b><br>Reason(s) of extension (if applicable)  | Igen   |
| 11. | <b>Hely:</b><br>Place   | Magyarország Budapest  |
| 12. | <b>Datum:</b><br>Date:  | 2009.05.26   |
| 13. | <b>Aláírás:</b><br>Signature:   |    |
| 14. | <b>Az engedélyezés vagy a kiterjesztett engedély dokumentumában elhelyezett példányok kérésre kiadhatóak:</b><br>The document filed with the application or extension of approval can be obtained upon request. | see index to type-approval report  |



Annex 2B- Appendix 1

1. Container characteristics from the parent container (configuration 00) :

- a. Trade name or mark: **SAKA**  
Including the other trade names or marks :
- Shape : TOROYDAL
- b. Material : EN 10120/96
- c. Openings: see drawing
- d. Wall Thickness: see drawing
- e. Diameter: 720 mm
- f. Height: 270 mm
- g. External surface: 1324,6 cm
- h. Configuration of accessories fitted to container: see table 1

Table 1

No.	Item	Type	Approval No.	Extension No.
a	80 per cent stop valve			
b	Level indicator			
c	Pressure relieve valve			
d	Remotely controlled service valve with excess flow valve			
e	Fuel pump			
f	Multivalve	<b>TOMASETTO AT . 02</b>	E8 67R01 3018	<b>24</b>
g	Gas-tight housing	<b>SAKA</b>	E7 67R01 4695.18	<b>00</b>
h	Power supply bushing			
i	Non return valve			
j	Pressure relief device			

2. List of the container family:

The list of the container family indicates the diameter, height, capacity, external surfaces and the possible configuration(s) of the accessories fitted to the container.

Table 2

No.	TYPE	Diameter [mm]	Capacity [l]	External surface [cm <sup>2</sup> ]	Configuration of accessories [codes] ( * )
1	220	550 - 600	41 - 52	0764 - 09168	00 - 24
2	220	630 - 650	53 - 61	0931 - 1009,9	00 - 24
3	220	680 - 720	63 - 74	1030 - 1130,0	00 - 24
4					
5					
6					
7					
8					

(\* ) Code 00 and, if applicable, same code(s) from table 3.

**3. List of possible configurations of accessories fitted to the container:**

Specify a list of the possible accessories which different from the tested configuration of accessories (code 00) and which may be fitted to the type of container. Specify for all accessories type, approval number, extension number, indicating its own configuration code:

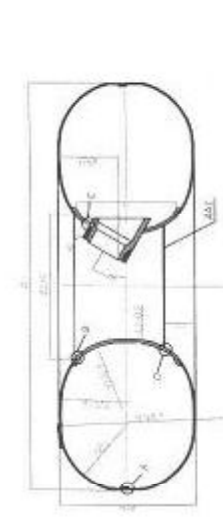
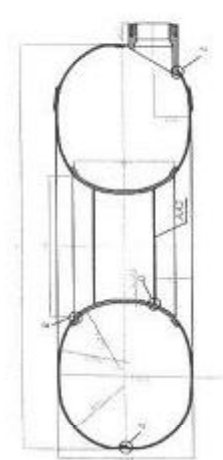
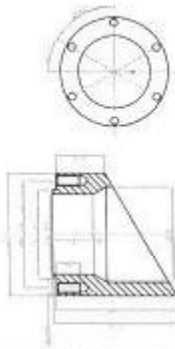
**Table 3**

No.	Accessories	Type	Approval No.	Configuration of accessories [codes]
F	Multivalve	ATIKER	E37 67R01 0074 E7 67R01 10318.06	01
F	Multivalve	LOVATO	E4 67R01 94004.11	02
F	Multivalve	MTM	E13 67R01 0004.04	03
F	Multivalve	EMER	E3 67R01 58416.09	04
F	Multivalve	ROMANO	E13 67R01 0134	05
F	Multivalve	TARTARINI	E8 67R01 3018.09 E13 67R01 00192	06
F	Multivalve	ASYA LPG	E7 67R01 5311.01.26 E37 67R01 0087.02	07
F	Multivalve	UCYILDIZ	E37 67R01 0007.02 E7 67R01 7690.11	08
F	Multivalve	MIMSUNAR	E37 67R01 0087.02 E7 67R01 8422.03	09
F	Multivalve	DINAMIK	E37 67R01 0047	10
F	Multivalve	ALDESA	E7 67R01 3063.21.03	11
F	Multivalve	E-E ITHALAT	E8 67R01 3988.01	12
F	Multivalve	ARAL	E37 67R01 0016.01	13
F	Multivalve	CETINTAS	E7 67R01 5311.01.19	14
F	Multivalve	EKOGAS	E37 67R01 0068	15
F	Multivalve	ULTRA LPG OTOGAZ	E7 67R01 5311.01.13	16
F	Multivalve	HEDEF	E37 67R01 0102	17
F	Multivalve	VIKARS	E37 67R01 0023	18
F	Multivalve	AKDAL	E7 67R01 4695.11	19
F	Multivalve	EMINE SIMSEK	E7 67R01 3258.09	20
F	Multivalve	FIVE STAR	E7 67R01 2467.03	21
F	Multivalve	ECOGAS	E37 67R01 0076	22
F	Multivalve	BAYKAN	E20 67R01 0754	23
F	Multivalve	BIGAS	E8 67R01 4561.01	24

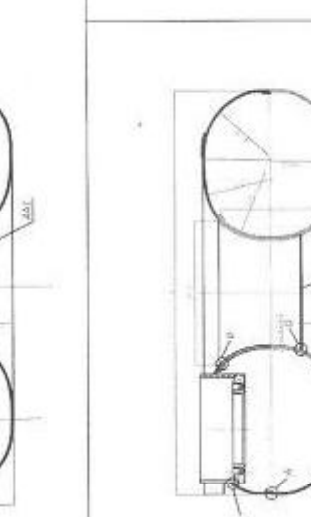
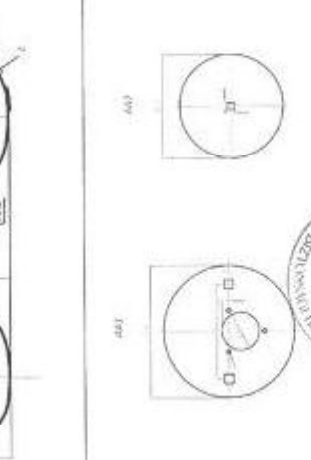
**Index to type-approval**

Approval number:	<b>E7 67R01.4695.08.01</b>
Trade name or mark:	<b>SAKA</b>
	including the following trade names or marks:
	SAKA
Type:	<b>H 220</b>
1. Test report:	MKEH-4695-A08-01S
2. Report of manufacturer:	Information document:
3. Other documents annexed:	Drawing
4. Date of issue of initial type approval:	2008.06.30
5. Date of last issue of revised pages:	N.A.
6. Date of last extension:	2009.05.26

SAME AS ORIGINAL



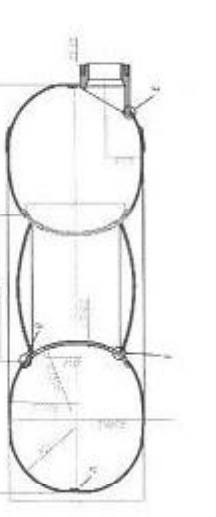
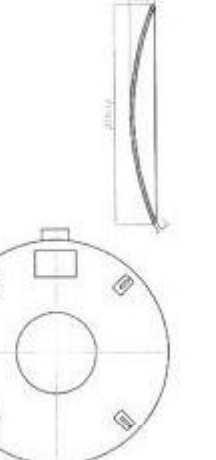
DESCRIPTION	MATERIAL	STANDARD
UPPER END	PISTON	EN 10120
DOWN END	PISTON	EN 10120
CENTRAL TANK	PISTON	EN 10120
CENTRAL TANK / LAMP	ASTIP A JIG STANDARD	85045 SA 108 M.C. 1
NECK RING	CS2E	EN 10083-1
FIXING SYSTEM	CS2E	EN 10083-1
FLANGE	CS2E	EN 10083-1
IDENTIFICATION PLATE	WELDING C. GANTIONAL	
OPERON PRESSURE	DESIGNED DATA	
TEST PRESSURE	$P_n = 3,000 \text{ kPa}$	
BURST PRESSURE	$P_b = 3,000 \text{ kPa}$	
DESIGN TEMPERATURE	$P_n = 6,750 \text{ kPa}$	
CONTAINED GAS	$T = 20^\circ \text{ C}$	
WATER CAPACITY	L.P.G.	



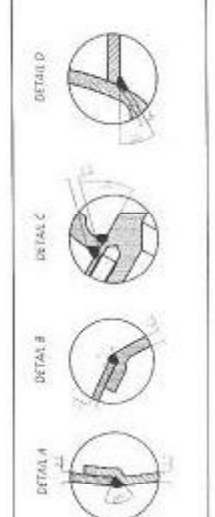
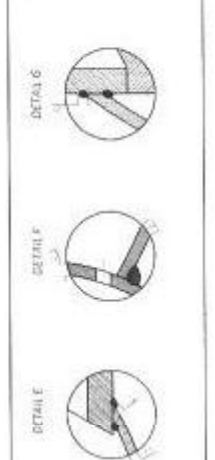
DET.	WELDING PROCESS	WPS NUMBER
A	SUBMERGED ARC WELDING	AS-S2
B	METAL ACTIVE GAS/FILM	FK761-25
C	SUBMERGED ARC WELDING	AS-S2
D	METAL ACTIVE GAS/FILM	FK761-25
E	MAG / MAG	AS-SG2
F	MAG / MAG	AS-SG2



H	TYPE AND CHARACTERISTIC		AREA m <sup>2</sup>	Thickness p 355
	litre	H2		
550 - 600	38 - 51	166.7	0.764	2,5
630 - 650	53 - 61	166.7	0.931	2,5
680 - 720	63 - 74	166.7	1.030	3



SERBATOIR OMOLOGATI / HOMOLOGATED TANKS			
DATE	09.05.2008	FILE NO.	220-03
SHEET	1	DESIGNER	
DRAWN			
SEER			



L.P.G. TOROIDAL TANK

