



MAGYAR KERESKEDELMI ENGEDÉLYEZÉSI HIVATAL
**Budapesti Mérésügyi és Műszaki
Biztonsági Hatóság**

1124 Budapest Németvölgyi út 37-39. Levélcím: 1535 Budapest, Pf. 919.

HIVATKOZÁSI SZÁM: E7*67R01*4695.09.01

Budapest 2009.



A KÖZLEMÉNY A KÖVETKEZŐKRE VONATKOZIK:

Communication concerning:

JÓVÁHGÁSRÓL (APPROVAL GRANTED)

A JÓVÁHAGYÁS KITERJESZTÉSÉRŐL (APPROVAL EXTENDED)

A JÓVÁHAGYÁS ELUTASÍTÁSÁRÓL (APPROVAL REFUSED)

A JÓVÁHAGYÁS VISSZAVONÁSÁRÓL (APPROVAL WITHDRAWN)

A GYÁRTÁS VÉGLEGES MEGSZÖNTETÉSÉRŐL (PRODUCTION
DEFINITELY DISCONTINUED)

egy LPG típusu berendezés 67 számú szabályozás alkalmazásával
of a type of LPG component pursuant to Regulation No. 67

Engedélyezési Szám: **E7*67R01 4695.09.**
Approval No.

Kiterjesztés :
Extension No. **01**

1. A vizsgált LPG berendezés
LPG component considered

Tartály (Container of a type H 240 including the configuration of accessories fitted to the container, as laid down in appendix 1 to this annex):

80% feltöltésnél záró szelep (80 per cent stop valve)

Szintjelző (level indicator)

Nyomáshatároló szelep (pressure relief valve (discharge valve))

Távvezérlésű tápszelepremotel (remotely controlled service valve with excess flow valve)

LPG tüzelőanyag szivattyú (with/without LPG fuel pump)

Multiszelep (multivalve, including the following accessories):

Gázbiztos ház (gas tight housing)

Üzemanyag-ellátó egység (power supply bushing (pump/actuators))

Tüzelőanyag-tápszivattyú (Fuel pump)

Nyomáscsökkentő (Vaporizer/pressure regulator)

Elzáró szelep szűrővel (Shut-off valve)

Visszaesapó szelep (Non return valve)

Gázcső-túlnyomásvédő szelep (Gas tube pressure relief valve)

Tápcsatlakozó (Service coupling)

Hajlékony üzemanyag-vezeték (Flexible Hose)

Feltöltő egység (Remote filling unit)

Gázbefecskendező szerkezet, vagy fúvóka (Gas injection device or injector)

Tüzelőanyag-elosztó vezeték (Fuel rail)

Gázadagoló egység (Gas dosage unit)

Gázkeverő (Gas mixing piece)

Elektronikus vezérlő (Electronic control unit)

Nyomás és hőmérséklet érzékelő (Pressure/Temperature sensor)

LPG szűrő (LPG filter unit)

- | | | |
|-----|---|--|
| 2. | Gyári vagy kereskedelmi védjegy:
Trade name or mark: | SAKA |
| | Típus:
Type: | 240 |
| 3. | Gyár neve és címe:
Manufacturer's name and address: | SARIKULAK KARDESLER
Mechanical Industry and Trade Inc.
Metal Sanayi ve ticaret Ltd. Sti.
3 Organize San Ihsandede Cad.9
Sokak n°10
42000 KONYA - TURKEY |
| 4. | Ha van, akkor a megbízott neve és címe:
If applicable, name and address of the manufacturer's representative: | GGL KFT
8000 SZEKESFEHERVAR
FARKASVERMI út 85
Hungary |
| 5. | A berendezést engedélyezésre áadták:
Submitted for approval on: | 2009.03.06 |
| 6. | Az engedélyezéshez szükséges próbak elvégzésével megbízott műszaki hatóság.:
Technical service responsible for conducting approval tests: | AEF Laboratórium
1112 BUDAPEST - Budaörsi út 45.
Hungary |
| 7. | Az előbbiek alapján megbízott hatóság/osztály által készített jegyzőkönyv kiadási időpontja:
Date of report issued by the service: | 2009.05.12 |
| 8. | A jegyzőkönyv száma:
Number of test report issued by that service: | MKEH-4695-A09-01S |
| 9. | Engedélyezés:
Approval Granted / refused / extended / withdrawn | Kiadása |
| 10. | A kiterjesztés okai (ha szükséges):
Reason(s) of extension (if applicable) | Igen |
| 11. | Hely:
Place | Magyarország Budapest |
| 12. | Datum:
Date: | 2009.05.26 |
| 13. | Aláírás:
Signature: |  |
| 14. | Az engedélyezés vagy a kiterjesztett engedély dokumentumában elhelyezett példányok kérésre kiadhatóak:
The document filed with the application or extension of approval can be obtained upon request. | see index to type-approval report |

Annex 2B- Appendix 1

1. Container characteristics from the parent container (configuration 00) :

- a. Trade name or mark: **SAKA**
Including the other trade names or marks :
SAKA
- Shape : TOROYDAL
- b. Material : EN 10120/96
- c. Openings: see drawing
- d. Wall Thickness: see drawing
- e. Diameter: 720 mm
- f. Height: 270 mm
- g. External surface: 1324,6 cm
- h. Configuration of accessories fitted to container: see table 1

Table 1

No.	Item	Type	Approval No.	Extension No.
a	80 per cent stop valve			
b	Level indicator			
c	Pressure relieve valve			
d	Remotely controlled service valve with excess flow valve			
e	Fuel pump			
f	Multivalve	TOMASETTO AT . 02	E8 67R01 3018	24
g	Gas-tight housing	SAKA	E7 67R01 4695.18	00
h	Power supply bushing			
i	Non return valve			
j	Pressure relief device			

2. List of the container family:

The list of the container family indicates the diameter, height, capacity, external surfaces and the possible configuration(s) of the accessories fitted to the container.

Table 2

No.	TYPE	Diameter [mm]	Capacity [l]	External surface [cm ²]	Configuration of accessories [codes] (*)
1	240	550 – 600	42 – 56	0794 - 09568	00 - 24
2	240	630 – 650	59 – 67	0981 – 1057,1	00 - 24
3	240	680 - 720	70 - 82	1080 – 1224,4	00 - 24
4					
5					
6					
7					
8					

(*) Code 00 and, if applicable, same code(s) from table 3.

3. List of possible configurations of accessories fitted to the container:

Specify a list of the possible accessories which different from the tested configuration of accessories (code 00) and which may be fitted to the type of container. Specify for all accessories type, approval number, extension number, indicating its own configuration code:

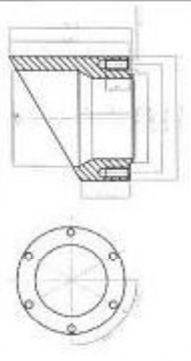
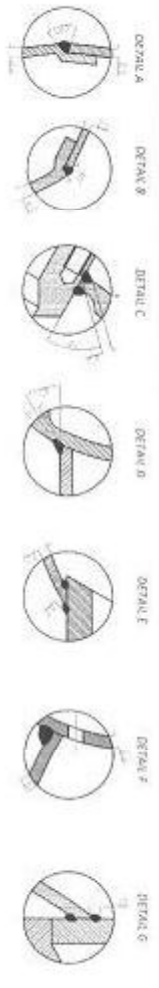
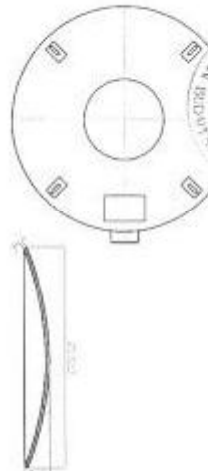
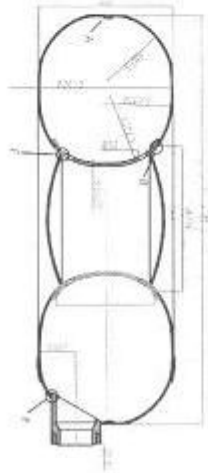
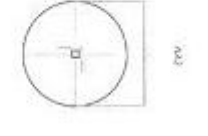
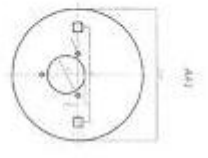
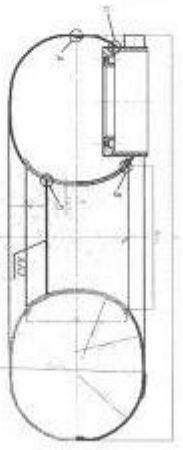
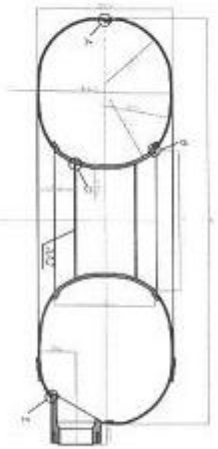
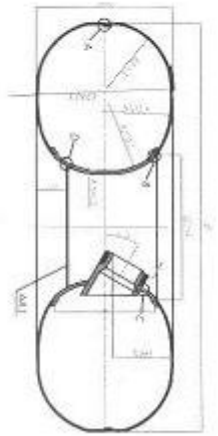
Table 3

No.	Accessories	Type	Approval No.	Configuration of accessories [codes]
F	Multivalve	ATIKER	E37 67R01 0074 E7 67R01 10318.06	01
F	Multivalve	LOVATO	E4 67R01 94004.11	02
F	Multivalve	MTM	E13 67R01 0004.04	03
F	Multivalve	EMER	E3 67R01 58416.09	04
F	Multivalve	ROMANO	E13 67R01 0134	05
F	Multivalve	TARTARINI	E8 67R01 3018.09 E13 67R01 00192	06
F	Multivalve	ASYA LPG	E7 67R01 5311.01.26 E37 67R01 0087.02	07
F	Multivalve	UCYILDIZ	E37 67R01 0007.02 E7 67R01 7690.11	08
F	Multivalve	MIMSUNAR	E37 67R01 0087.02 E7 67R01 8422.03	09
F	Multivalve	DINAMIK	E37 67R01 0047	10
F	Multivalve	ALDESA	E7 67R01 3063.21.03	11
F	Multivalve	E-E ITHALAT	E8 67R01 3988.01	12
F	Multivalve	ARAL	E37 67R01 0016.01	13
F	Multivalve	CETINTAS	E7 67R01 5311.01.19	14
F	Multivalve	EKOGAS	E37 67R01 0068	15
F	Multivalve	ULTRA LPG OTOGAZ	E7 67R01 5311.01.13	16
F	Multivalve	HEDEF	E37 67R01 0102	17
F	Multivalve	VIKARS	E37 67R01 0023	18
F	Multivalve	AKDAL	E7 67R01 4695.11	19
F	Multivalve	EMINE SIMSEK	E7 67R01 3258.09	20
F	Multivalve	FIVE STAR	E7 67R01 2467.03	21
F	Multivalve	ECOGAS	E37 67R01 0076	22
F	Multivalve	BAYKAN	E20 67R01 0754	23
F	Multivalve	BIGAS	E8 67R01 4561.01	24

Index to type-approval

Approval number:	E7 67R01.4695.09.01
Trade name or mark:	SAKA
	including the following trade names or marks:
	SAKA
Type:	H 240
1. Test report:	MKEH-4695-A09-01S
2. Report of manufacturer:	Information document:
3. Other documents annexed:	Drawing
4. Date of issue of initial type approval:	2008.06.30
5. Date of last issue of revised pages:	N.A.
6. Date of last extension:	2009.05.26

SAME AS ORIGINAL



DESCRIPTION	MATERIAL	STANDARD
UPPER END	PISS W8	EV 10120
LOWER END	PISS W8	EV 10120
CENTRAL DISK	PISS W8	EV 10120
CENTRAL TUB/LEAF	ASTM A 106 GRADE B	ASME SA 106 STD. B
NECK RING	C22E	EV 10083.1
FRONG SOCKET	FRP12	EV 120
VALVE	C22E	EV 10083.1
IDENTIFICATION PLATE	WELDABLE MATERIAL	
DESIGN PROCESS	DESIGN DATA	
DESIGN PRESSURE	Pn = 3.000 MPa	
PERMISSIBLE TEST	Pm = 3.000 MPa	
ALLOW PRESSURE	Pa = 2.250 MPa	
DESIGN TEMPERATURE	T = 20 - 65°	
CONTAINED GAS	L.P.G.	
WATER CAPACITY	LT	

DEF.	WELDING PROCESS	WELDING DATA
A	SUBMERGED ARC WELDING	AS-52
B	METAL ACTIVE GAS WELDING	FX761-25
C	METAL ACTIVE GAS WELDING	AS-52
D	MIG/MAG	FX761-25
E	MIG/MAG	AS-562
F	MIG/MAG	AS-562

H	Ø	TYPE AND CHARACTERISTIC	AREA m ²	Thickness p 355	
	42 - 56		0,794 - 0,9568	2,5	
240	630 - 650	59 - 67	188,7	0,981 - 1,0571	2,5
	680 - 720	70 - 82	188,7	1,080 - 1,2244	3

SEBASTIÃO OMOLOGATI / HOMOLOGATED TANKS

DATE: 09.03.2008
 SHEET: 1
 DRAWING: M. OLIVEIRA
 L.P.G. TOROIDEAL TANK
 DESIGNED: 240-08